

CGM6 系列

石英晶体传感器
存储式井下压力温度计*

* 通过AWES认证



智能电池组

电路板安装在减震垫上

耐用的石英传感器

// 更优秀的电路性能

- 测量指标更好 (特别是分辨率)
- 更多自主选择, 更大存储空间
- ASIC专用集成电路驱动的多芯片模块 (混成电路板)

// 创新设计

- 用户友好设计, 操作安全
- 电路保护筒防水等级IP68, 减震设计
- 环锁电池连接
- 智能电池, 环境友好

// 应用场景

- 井下油藏测试: DST、干扰测试、长期测试
- 勘探或评价测试: 高温高压、恶劣环境和极端高温井测试
- 生产井压力监测: 静/流压梯度和压力恢复测试
- 长期监测



Metrolog

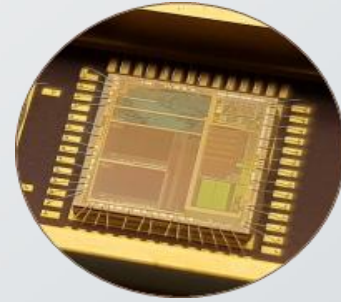
A SERCEL BRAND

ANYWHERE • ANYTIME • EVERYTIME

CGM6 系列

石英晶体传感器
压力温度
井下存储压力计*

* 通过AWES认证

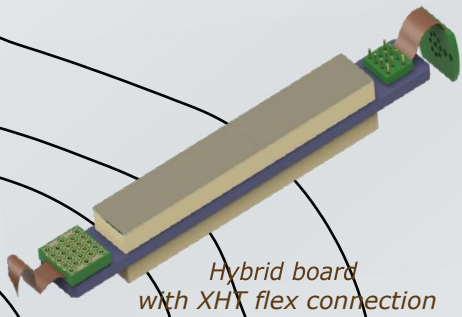


ASIC专用集成电路

测量指标

型号	CGM6	CGM6-HT	CGM6-XHT	CGM6-UHT
压力				
量程	大气压至 5 kpsi 直至 33 kpsi			
精度	± 0.015% 量程, 压力量程 ≤ 10kpsi ± 0.02% 量程, 10kpsi ≤ 压力量程 ≤ 25kpsi ± 0.025% 量程, 压力量程 ≥ 30kpsi			
分辨率	< 1.10 ⁻³ psi (< 6.10 ⁻⁵ bar)			
漂移	< 0.02 % 量程每年			
温度				
范围*	0 至 302°F (-20 至 150°C)	0 至 350°F (-20 至 177°C)	0 至 392°F (-20 至 200°C)	0 至 430°F (-20 至 210°C)
精度	± 0.3°F (± 0.15°C)			
分辨率	< 0.01°F (< 0.005°C)			
电池类型				
温度等级	P15-G6 ; L2P15-G6	P15-G6 ; L2P15-G6 P20-G6 ; 2P20-G6	P15-G6 ; L2P15-G6 P20-G6 ; 2P20-G6	P15-G6 ; L2P15-G6 P20-G6 ; 2P20-G6 ; 2P22-

* 标定从室温开始 (20°C)



Hybrid board with XHT flex connection

机械性能

材质	17-4PH适用于小于20 kpsi的酸性环境 MP35N, 大于20kpsi的酸性环境 Inconel 718 根据需要提供
外径	1" ¼ (31,75 mm)
长度	24" 或 31" (61 或 79 cm)
重量	5.4 或 6.6 lbs (2.5 或 3 kg)
螺纹	15/16" 10 UNC (pin up x box down)
尾椎	1/4" NPT (box)

电脑 & 软件 (Metrowin)

编程模式	单一、分段
参数	1/100秒-18小时 采样率、延时、压力启动(触发、阈值)
Windows操作系统	兼容Windows 7 至 Windows 10
连接方式	USB
存储空间	840万压力温度数据点

Metrolog
1110 Av. L'Occitane. Technoparc. Bat. 2
C.S. 17619
31676 LABEGE Cedex France
Tél: (33) 5 61 34 80 74 - Fax: (33) 5 61 20 41 31
E-mail : sales@metrolog.com
Information subject to change without notice.

www.metrolog.com



A CERCEL BRAND
ANYWHERE • ANYTIME • EVERYTIME